



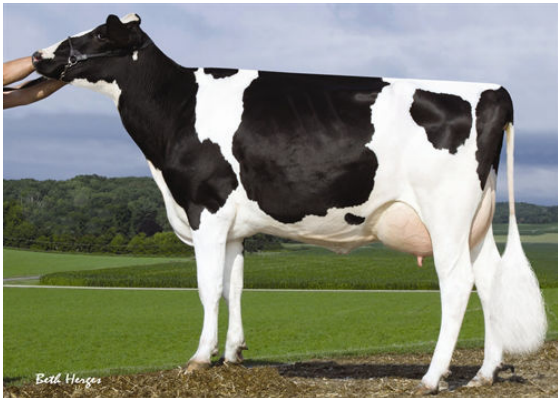
PROGENESIS MARIUS
 SANDY-VALLEY MD ADETTE
 BACON-HILL PETY MODESTY
 SANDY-VALLEY BMBR AUBURN VG-87-2YR-USA
 RICHMOND-FD EL BOMBERO
 SANDY-VALLEY MOGUL AMBER VG-88-2YR-USA



SANDY-VALLEY MOGUL AMBER
 THIRD DAM



SANDY-VALLEY IO AMETHYST
 FOURTH DAM



SANDY-VALLEY PLANE SAPPHIRE
 FIFTH DAM

GTPI 2774

TD TR TL TY MWT TV 99%-I HH1F HH2F HH3F HH4F HH5F HH6F HCDF HMWF

Num.Reg #: HO840M3148929210 aAa: 345216 DMS: 345,234
 Nacimiento: 10/14/2018 Kappa Caseina: BE Beta Caseina: A1A1

PRODUCCION 8 Rebaños 38 Hijas 90% Rep. CDCB-G / 04-24

Leche lbs 633	Grasa lbs 93	Grasa % +0.24	Proteína lbs 54	Proteína % +0.12
NM\$ 804	CM\$ 826	FM\$ 637	GM\$ 730	DWP\$ 928
Eficiencia de Conversión 238	IR 113	Comida Ahorrada 3	Eficiencia Metano 103	

Media de Producción Leche **28,882 lbs** Grasa **1,269 lbs** Proteína **971 lbs**

SALUD Y REPRODUCCIÓN Immunity **97**

Vida Productiva	3.0	Inmunidad crías	94
Células Somáticas	2.89	Tasa Preñez Vacas	-2.1
Fertilidad de las Hijas	-2.2	Tasa Preñez Novillas	-1.7
Durabilidad	1.8	Facilidad de Parto	1.6% 74% Rep.
Durabilidad Novillas	0.3	Facilidad de Parto de las Hijas	1.6% 71% Rep.
Indice de Fertilidad	-1.9	Crías del Toro que Nacen Muertas	6.5%
		Crías de las Hijas que Nacen Muertas	4.9%

TIPO 6 Rebaños 22 Hijas 86% Rep. HAUSA-G / 04-24

PTAT	0.99	Estruct. y Capacidad	-0.77
Compuesto Ubres	1.51	Estruct. Lechera	-0.02
Compuesto Patas	-0.01		

